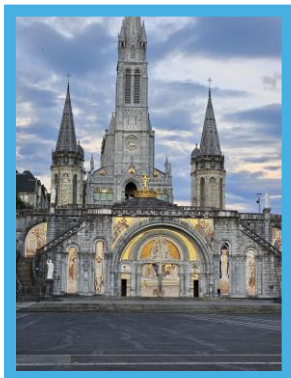


Pèlerinage marial



25 septembre au
9 octobre 2026
(15 jours)

Lourdes (4 jours)
Barcelone (2 jours)
Medjugorje (7 jours)

4,590\$ en occupation double

5,190\$ en occupation simple

Si inscription avant le 25 mai 2026

En compagnie de :

Abbé Jimmy Rodrigue,
Hélène Brassard et Simon Couillard

Nous organisons le transport de Thetford Mines et de
Québec pour se rendre à l'aéroport de Montréal
(Voir les options sur la fiche d'inscription).

www.associationreginapacis.org

Affiliation : Voyage Plaisance Inc.

Association Regina Pacis :

Nous sommes une association privée qui organise des activités d'évangélisation et des pèlerinages, à but non-lucratif, depuis 2004. Le fondateur Julien Foy est agent de voyage depuis 1996.

Voyage Plaisance Inc. :

Agence de voyage qui administre les pèlerinages organisés par l'Association Regina Pacis. En plus de procéder à la facturation l'agence offre des assurances à nos pèlerins.

L'esprit de fraternité demandé par l'Association Regina Pacis :

- Toutes personnes qui s'inscrivent à l'un de nos pèlerinages est libre de suivre ou pas les activités proposées, cependant nous demandons de toujours informer l'accompagnateur si vous vous absentez d'une activité.
- Nous demandons que les pèlerins n'organisent pas d'activités pour ensuite l'offrir au groupe.
- Pour le bien de chacun et les soutiens à vos accompagnateurs, nous demandons que chaque pèlerin se mélange au groupe pour éviter la formation de sous-groupes. L'objectif est qu'après quelques jours, chaque pèlerin puisse avoir pris contact avec chaque personne du groupe pour ainsi répondre au commandement de notre Seigneur Jésus : « Aimez-vous les uns et les autres comme je vous ai aimé » (Jean 13,34). Cet esprit de fraternité, dont chacun y participe, est quelque chose de vraiment important pour nous et nos pèlerins apprécient grandement.

Les étapes qui vont suivre votre inscription :

Une inscription est considérée dès réception d'une fiche d'inscription dûment remplie + un premier paiement de 500\$ + une photocopie de la page photo de votre passeport (si vous l'avez en votre possession, sinon nous l'envoyer au plus tard 3 mois avant la date de départ). Vous trouverez la fiche d'inscription de ce pèlerinage sur notre site internet.

Une facture vous sera envoyée comme preuve d'achat dans les 10 jours suivant la réception de votre fiche d'inscription.

Date limite du paiement final, cette date sera indiquée sur la facture, sur la fiche d'inscription ainsi que dans ce document. **Il n'est pas possible de payer en plusieurs paiements.** Deux paiements seulement : le dépôt + le paiement final.

5 à 7 semaines avant le départ, vous recevrez un **document d'information pré-départ** : bagages, argent, météo, rendez-vous à l'aéroport, etc...

3 à 5 semaines avant le départ, une rencontre de groupe sur zoom, « non obligatoire » mais hautement recommandée, est prévu avec votre agent de voyage. L'invitation avec le lien zoom sera envoyée en même temps que le document d'information pré-départ.

3 à 4 semaines avant le départ, vous recevrez **votre billet d'avion**. Et si vous avez choisi l'option du transport en autobus au départ de Québec, vous recevrez **vos billets d'autobus** en même temps que votre billet d'avion.

Le jour du départ, vous avez un rendez-vous avec votre accompagnateur à l'aéroport. Le lieu du rendez-vous sera bien détaillé dans le document pré-départ qui sera envoyé 5 à 7 semaines avant le départ.

Message important à tous les paroissiens de l'abbé Jimmy Rodrigue

Après le magnifique Triduum Marial que vous avez vécu chez-vous du 12 au 14 septembre 2025, beaucoup d'entre vous ont manifesté le désir d'aller en pèlerinage à Lourdes seulement. Nous avons entendu votre désir et nous vous annonçons un pèlerinage à Lourdes au mois de mai 2027 et qui sera réservé aux paroissiens de votre Unité Missionnaire. Ça sera un pèlerinage à but non lucratif pour favoriser le plus grand nombre. Nous allons même financer, en partie, ceux qui en auront de vraiment besoin. De plus, le départ et le retour se fera de Thetford Mines. Au moment de publier ce document de voyage, le père Jimmy n'avait pas encore confirmé sa présence à ce pèlerinage à venir. On espère qu'il le pourra. Les dates et informations seront annoncées en septembre 2026 dans votre paroisse. On espère un prix de vente en dessous de 2400\$ / personne.

Vos accompagnateurs :



Abbé Jimmy Rodrigue

Originaire de la Beauce et âgé de 52 ans, l'abbé Jimmy Rodrigue a été ordonné prêtre en 2001. Il est actuellement curé de 16 clochers dans la grande région de Thetford Mines (Unité Missionnaire des Appalaches-Diocèses de Québec). En 2020-2021, il a fait partie de l'équipe des prêtres du Sanctuaire de Lourdes qui accueillent les pèlerins du monde entier et qui animent les célébrations en diverses langues. Aussi, à plusieurs reprises, l'abbé Rodrigue a eu l'occasion d'accompagner des groupes de pèlerins à Medjugorje et dans d'autres sanctuaires en Europe.



Hélène Brassard et Simon Couillard sont tous deux impliqués dans le Renouveau charismatique depuis de nombreuses années. Ils animent des retraites au Centre de prière de la Miséricorde et des soirées de prières à Québec et à Thetford Mines. Ils souhaitent partager avec vous cette belle expérience qu'ils ont vécue à Medjugorje. Ils seront à votre service à chaque jour du pèlerinage pour répondre à vos questions, vous orienter, vous faire chanter et prier et finalement vous informer à chaque moment de ce beau pèlerinage pour vous aider à mieux le vivre dans un climat de confiance.

L'Association Regina Pacis va donner 100\$ par pèlerin inscrit à ce pèlerinage au Centre de prière de la Miséricorde.

PROGRAMME :

JOUR 1, Vendredi 25 septembre 2026

Montréal – Toulouse (France)

Une convocation sera envoyée par courriel (ou par la poste si désiré) à tous les pèlerins afin de fixer un rendez-vous précis à l'aéroport international de Montréal (YUL). L'heure du rendez-vous à l'aéroport est estimée à 15h00 (À confirmé par lettre avant le départ) Envol en soirée à destination de Toulouse (France) avec la compagnie Air Transat. Service de 2 repas, film, musique, breuvages et boissons viendront agrémenter le voyage.

Option d'un départ de Québec (200\$ par billet aller-retour) : Nous pouvons vous réserver un billet d'autobus (aller-retour) au départ de Québec avec la compagnie de transport Orleans Express. L'autobus vous emmène directement à l'aéroport de Montréal. Vous devez choisir cette option sur la fiche d'inscription.

Option d'un départ de Thetford Mines (200\$ aller-retour) : Nous avons loué un minibus 14 passagers, si besoin, nous louerons un deuxième minibus. Le départ se fera à l'église Saint-Alphonse à Thetford Mines.

JOUR 2, Samedi 26 septembre 2026

Toulouse - Lourdes

Arrivée à l'aéroport international de Toulouse, France. Transfert en autobus privé pour Lourdes (182 km). Nous prévoyons arriver à Lourdes vers 16h30. Installation pour 4 nuitées dans un hôtel 4 étoiles : Hôtel La Solitude. Site internet de l'hôtel : <https://www.hotelsolitude.com/fr/hotel-lourdes-avec-piscine>

C'est l'hôtel est l'hôtel préféré de nos pèlerins pour la qualité des services mais surtout pour sa proximité du sanctuaire. De fait, la distance entre l'hôtel et l'entrée du sanctuaire est de seulement 220 mètres, ce qui se marche très bien en moins de 4 minutes. Services : piscine intérieure, une terrasse sur le bord de la rivière du Gave et une autre sur le toit de l'hôtel offrant une vue panoramique, buffet, chambre insonorisée, salles de conférence et un service d'information touristique à la réception de l'hôtel. Souper à l'hôtel, soirée libre.



JOUR 3 : Dimanche 27 septembre 2026

Lourdes

Après un bon déjeuner, visite guidée des sanctuaires de Lourdes suivi de la messe dominicale.

En après-midi, nous visionnerons une vidéo d'une durée de 50 minutes offerte par le sanctuaire pour les groupes de pèlerins. Après le souper, nous participerons ensemble à la procession mariale au sanctuaire. Cette procession a lieu à tous les jours et celle-ci commence à 21h00 de la grotte de Massabielle.



Procession mariale à Lourdes.

JOUR 4 : Lundi 28 septembre 2026

Lourdes

Aujourd'hui, nous poursuivons notre visite des sanctuaires de Lourdes avec une guide du sanctuaire. En visitant le Moulin de Boily (maison natale), le Cachot et les autres lieux qui ont marqué sa vie à Lourdes, vous marcherez sur ses pas.

En après-midi, chapelet à la grotte de Massabielle suivi de la messe. Procession mariale en soirée.



Bernadette, la grotte de Massabielle et le Cachot

JOUR 5 : Mardi, 29 septembre 2025**Lourdes**

Seulement la messe et la procession mariale est prévu au programme pour le groupe. Voici les activités proposées par le sanctuaire :

- Les piscines « **Venez à la source y boire et vous y laver** » : ouverture dès 8h00.
- Adoration à tous les jours à la chapelle d'adoration.
- Chapelet à la Grotte de Massabielle à 15h30.
- Confession à tous les jours à la chapelle de la réconciliation, plusieurs prêtres à votre disposition.
- Plusieurs messes (horaires affichés à l'hôtel).
- Chemin de Croix ouvert à tous les jours dès 8h00.
- Procession du Saint Sacrement à 17h00 suivi de la prière de guérison à la basilique Saint Pie X.

Visites optionnelles :

- Petit train de Lourdes (\$)
- Cinéma de Bernadette, film sur la vie de Sainte Bernadette Soubirous (\$).
- Musée de cire (\$).

Le programme des activités du sanctuaire de Lourdes est affiché à la réception de l'hôtel. Si besoin, le personnel de l'hôtel se fera un plaisir de vous informer sur les visites optionnelles.



Chemin de Croix, chapelle de la réconciliation et la basilique sous-terre Pie X.

JOUR 6 : Mercredi 30 septembre 2026 :**Lourdes – Barcelone**

6h30 : Déjeuner

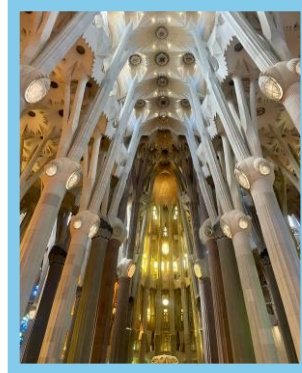
7h30 : Départ en autobus touristique grand confort à destination de Barcelone. De l'animation est prévu dans l'autobus pour agrémenter le voyage. Plusieurs arrêts sont prévus en chemin pour se restaurer.

Nous prévoyons une arrivée à la Sagrada Família avant 15h00. Une visite guidée de la Sagrada Família est prévue entre 16h00 et 19h00. Nous aurons la confirmation de l'heure de la visite deux mois avant le départ.

La Basilique Sagrada Família (Sainte-Famille) :

C'est l'un des exemples les plus connus du modernisme catalan et un monument emblématique de la ville. Œuvre inachevée de l'architecte Antoni Gaudí, la Sagrada Família est située dans le quartier du même nom. L'architecte a conçu une minutieuse symbolique qui fait de cet édifice un poème mystique. Il a également fait preuve d'une grande audace de construction formelle, telle que la manière de concevoir la structure d'arc en chaînette ou la combinaison des traitements sculpturaux naturalistes et de l'abstraction des tours. Selon des données de l'année 2004, la Sagrada Família est le monument le plus visité d'Espagne, dépassant l'Alhambra de Grenade et le musée du Prado à Madrid; en 2012, elle a attiré plus de 3,2 millions de visiteurs^[5]. La partie du monument réalisée du vivant d'Antoni Gaudí — la crypte et la façade de la Nativité — a été déclarée patrimoine de l'humanité par l'Unesco en 2005. (source : wikipedia)

Le pape François a déclaré « vénérable » le célèbre architecte catalan Antoni Gaudí, en reconnaissant ses vertus héroïques, lundi 14 avril 2025. Un décret qui ouvre la voie à une éventuelle béatification de l'artiste de la Sagrada Família.



Sagrada Familia, Barcelone.

Après la visite, souper libre dans les restaurants autour de la Basilique. Vers 21h00, en route vers l'hôtel (3 étoiles) situé pas très loin de l'aéroport international de Barcelone. Site internet de l'hôtel : <https://www.elcastell.com/>

JOUR 7 : Jeudi, 1^{er} octobre 2026

Barcelone – Medjugorje

Après le déjeuner, vers 8h30 en route vers l'aéroport de Barcelone (FCO). Vol direct à destination de Dubrovnik (Croatie). Votre guide du sanctuaire de Medjugorje va vous attendre à la sortie de l'aéroport de Split pour vous accompagner à votre autobus. Transfert à destination du vieux Dubrovnik (trajet de 35 minutes). Petite visite guidée du vieux Dubrovnik (voir photo ici à droite) suivi de la messe dans une église de Dubrovnik suivi du départ vers Medjugorje. On estime une arrivée à Medjugorje vers 19h15.



Installation pour 7 nuitées dans l'un des meilleurs hôtels de Medjugorje situé à seulement **3 minutes de marche de l'église**. De catégorie 4 étoiles selon les standards de la Bosnie Herzégovine. Ça peut être comparé à un hôtel de 3 étoiles selon les standards du Canada. **Hôtel Lavanda** :

<https://lavandamedjugorje.com/>



Il est important de noter que notre association encourage les citoyens du pays. Nous n'avons jamais réservé un hôtel d'un étranger depuis le tout début.

6 jours et 7 nuits à Medjugorje.



Chaque jour, vous pourrez vivre l'une des activités suivantes :

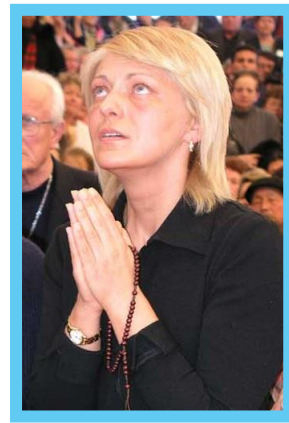
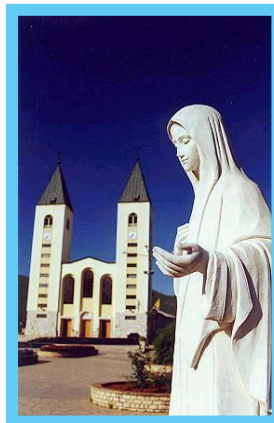
- Visite de la communauté du Cénacolo.
- Rosaire sur la colline des apparitions
- Visite de la croix bleue.
- Visite du village de la Mère.
- Chemin de croix sur le Krizevac.
- Conférences au sanctuaire.

Tous les soirs vous êtes invités à vous rendre au programme de prière de la paroisse :

- **Lundi, mercredi et dimanche:**

- 18h00 - Rosaire (Mystères joyeux et douloureux)
- 19h00 - Messe en croate (avec traduction en français)
 - Bénédiction des objets
 - Prière de guérison
 - Rosaire (mystères glorieux)

- **Mardi et samedi :** Même horaire suivi à 21h00 de l'adoration Eucharistique.
- **Jeudi :** La messe est suivie de l'adoration Eucharistique jusqu'à 21h00
- **Vendredi :** La messe est suivie de la vénération de la croix jusqu'à 21h00



Votre guide à Medjugorje.



Laurence Lovric est originaire de la Belgique. Sa langue maternelle est le français. Elle vit à Medjugorje depuis plus de 29 ans et elle est guide officielle du sanctuaire depuis plus de 24 ans. Parfaitement bilingue, elle peut simultanément traduire les conférenciers. Elle connaît très bien l'histoire de son pays d'adoption ainsi que l'histoire des apparitions depuis ses débuts. Femme de prière, elle saura vous guider pour vous permettre de vivre un temps fort de communion en groupe et en Église. La paroisse demande aux organisateurs de pèlerinages de réserver une guide du sanctuaire pour s'assurer que l'information reçue à chaque pèlerin soit conforme à la vérité.

JOUR 14 : Jeudi, 8 octobre 2026

Medjugorje – Barcelone.

Vers 9h00, en route en autobus à destination de Dubrovnik. Vol direct à destination de Barcelone. On prévoit une arrivée à l'hôtel (4 étoiles) à Barcelone vers 18h00. Souper à l'hôtel (3 étoiles) et soirée libre. Site internet de l'hôtel : <https://www.elcastell.com/>

JOUR 15 : Vendredi, 9 octobre 2026

Barcelone – Crypte Gaudi - Montréal.

Crypte Gaudi : Il s'agit d'une commande de Eusebi Güell, patron d'industrie textile, pour la Colonie Güell, ville ouvrière construite à Santa Coloma de Cervelló, et à laquelle l'entrepreneur voulait ajouter un lieu de culte. La chapelle initiale s'avérant trop petite, Güell fit appel en 1898 à Gaudí pour un projet d'église. Cet édifice fut cependant pour lui une esquisse pour la construction de la Sagrada Família, car il put y expérimenter plusieurs facettes architecturales qu'il y incorpora. (source : Wikipedia)

Vers 8h00, en route pour célébrer la messe d'action de grâce du pèlerinage dans une église situé pas très loin de l'hôtel. Ensuite visite guidée de la Crypte de Gaudi de 10h00 à 11h30. À 11h30 en



route vers l'aéroport de Barcelone (15 minutes en autobus). Vol direct avec Air Transat à Destination de Montréal. Arrivée estimée à Montréal vers 17h20.

À savoir

Repas libre : L'accompagnateur va toujours accompagner ceux qui demandent une assistance. Parfois, nous allons faire des réservations pour le groupe, mais chacun sera libre d'aller manger où il le souhaite.

Vêtements conseillés : Nous vous recommandons de porter de simples vêtements confortables. Des chaussures de marche ou espadrilles sont nécessaires. Il serait sage de prévoir un imperméable léger en cas de pluie. Comme dans tous les sanctuaires, une tenue décente est demandée (pas de shorts, camisoles, décolletés, mini-jupes, etc.).

Âge requis : 18 ans. Toute personne de moins de 18 ans doit être accompagnée par un des deux parents ou d'une personne adulte qui a une autorisation écrite de l'un des deux parents.

Condition physique : Toute personne souffrant d'un handicap quelconque et/ou a de la difficulté à marcher pour pouvoir suivre le groupe est la bienvenue à ce pèlerinage **à condition d'avoir avec elle un accompagnateur** qui soit apte et disponible en tout temps pour répondre à ses besoins. Toute personne souffrant de maladie doit consulter son médecin avant de s'inscrire à ce pèlerinage.

Visa : Pour les citoyens canadiens, aucun visa n'est exigé pour voyager en Europe. Pour les autres, vous êtes responsable de vérifier auprès des autorités compétentes si vous avez besoin d'un visa, si oui c'est de votre responsabilité de faire la demande et payer les frais encourus. Une copie de votre visa est exigée 2 mois avant le départ.

Déviation : Si vous désirez prolonger votre séjour en Europe pour partir plus tôt ou revenir plus tard à Montréal, la demande de déviation doit se faire le plus tôt possible, prévoir des frais supplémentaires variants de 150\$ jusqu'à 400\$. La demande peut se faire par téléphone ou par courriel.

Politique sans papier : Veuillez noter que notre agence se préoccupe de l'environnement et agit de manière responsable pour éviter tout effet néfaste sur l'environnement. Par conséquent, nous nous sommes dotés d'une politique sans papier, ce qui signifie que nous n'enversons pas de documents papier à nos clients. Cependant, si vous désirez vraiment des documents papiers et envoyer par la poste, il faudra le mentionner sur la fiche d'inscription.

Avis important : Il arrive assez souvent que nos documents électroniques (billets avions, factures et autres informations) **se retrouvent dans vos courriels indésirables**.

Itinéraire aérien Air Transat :	Montréal – Toulouse Vol TS 582 23h40 – 12h40 (+1 jour)	Barcelone – Montréal Vol TS 261 14h50 – 17h20
Itinéraire aérien Vueling :	Barcelone – Dubrovnik Vol VY 7722 11h10 – 13h30	Dubrovnik – Barcelone Vol VY 7723 14h10 – 16h35
Autobus Orleans Express :	Ste-Foy – Aéroport Montréal 16h00 – 19h15	Aéroport Montréal – Ste-Foy 21h00 – 00h35 (+ 1)
Minibus Thetford Mines :	Eglise St-Alphonse – Montréal 14h30 – 19h30 (avec un arrêt au restaurant)	Montréal – Eglise St-Alphonse. 18h30 – 21h30

CONDITIONS

Annulation : Les montants versés, que ce soit pour le dépôt ou le paiement final, sont 100% non remboursable. Sur demande, les frais d'annulation peuvent être couverts par une assurance annulation (raison médicale, pandémie, décès d'un proche, sinistre, accident, etc...).

Augmentation du coût du forfait et autres modifications : le prix indiqué plus bas est basé sur un minimum de 20 personnes. Ce prix par personne en occupation double est basé sur le taux de change en vigueur au 9 octobre 2025 et est susceptible de changer (involontaire de notre part) en cas de variation du taux de change et des taxes aéroportuaires.

Un passeport est requis et doit être valide jusqu'à trois mois après la date de retour au Canada. Suite à une nouvelle demande, il faut compter parfois jusqu'à 30 jours pour l'obtention du passeport. Nous exigeons une photocopie de la page-photo au moment de l'inscription **ou au plus tard 90 jours avant le départ.**

Responsabilités : Voyage Plaisance Inc, ses agents et représentants agissent en qualité d'agents de diverses compagnies de transports, fournisseurs des lieux d'hébergement au Canada et à l'étranger. En cas de force majeure, Voyage Plaisance Inc. se réserve le droit d'annuler, de changer ou de modifier en tout ou en partie le voyage à sa propre et entière discrétion avec ou sans avis préalable aux passagers. De plus, Voyage Plaisance Inc. se réserve le droit de refuser toute inscription d'une ou plusieurs personnes, si jugé nécessaire pour la bonne marche du groupe.

PRIX : 4,590.00\$ par personne en occupation double, si inscription avant le 25 mai 2026

PRIX : 4,690.00\$ par personne en occupation double, si inscription après le 26 mai 2026

Le prix comprend :

- + Vols aériens (taxes incluses)
- + Tous les transferts mentionnés dans le programme.
- + Hébergement catégorie 3 et 4 étoiles (13 nuits).
- + 24 repas (13 déjeuners, 6 dîners et 5 soupers).
- + Service de trois accompagnateurs.
- + Toutes les visites mentionnées dans le programme.
- + Visites guidées de la Sagrada Familia, du vieux Dubrovnik et le Crypte Gaudi.
- + 8 déplacements en minibus à Medjugorje (Colline, Cenacolo, Krizevac, etc.)
- + Service d'une assistance professionnelle 24h/24h.
- + La contribution au fonds d'indemnisation des clients des agents de voyage (FICAV).

Le prix ne comprend pas :

- + Les pourboires et offrandes (70 euro / pers.)*
- + Le coût et la demande de passeport.
- + Les repas non inclus. (12 à 25 euro/repas)**
- + Transport de Québec et de Thetford (en option)
- + Assurance voyage (fortement recommandée)

* Pour les pourboires et offrandes aux messes, le montant indiqué doit être compris comme un maximum et un total de toutes vos offrandes aux messes et pourboires que vous donnerez aux fournisseurs de services (hôtels, guides, chauffeurs, etc). Les accompagnateurs vont vous informer quand ça sera le temps de laisser un pourboire.

** Prévoir 15 repas à vos frais (possibilité d'acheter des collations (lunch) à l'épicerie).

Places limitées : 42 personnes incluant les accompagnateurs.

25 chambres au total : 17 chambres doubles (1 grand lit ou deux lits), 7 chambres simples et une chambre simple pour le prêtre accompagnateur.

Avis : Il est possible de demander un lit d'appoint pour un jeune de 16 ans et moins (voir sur la fiche d'inscription) et ainsi obtenir une occupation triple.

Date limite d'inscription : 20 juillet 2026 **ou lorsque le groupe sera complet.**

Date limite pour le paiement final : 20 juillet 2026.

Pour s'inscrire ?

Télécharger la fiche d'inscription la remplir en ligne ou sur papier et nous l'envoyer avec votre dépôt de 500\$ + une photocopie de la page photo de votre passeport.

Si vous n'avez pas de passeport, envoyer quand même votre inscription et prévoir de nous envoyer une copie de la page photo de votre passeport **avant le 1^{er} juillet 2026.**

